

TECHNICKÁ SPRÁVA

Stavba: **Prístrešok**

Investor: **Obec Kamenná Poruba**

Miesto: **p.č. 161/1, k. ú. Holčíkovce**

Rozpočtový náklad stavby:

25 000.- EUR

Projektant: Ing. Peter Štefanko, Dobrianskeho 1607, Vranov n.T.



Navrhovaný projekt rieši Prístrešok na prekrytie chodníka medzi dvoma vchodmi v ZŠ Kamenná Poruba, na pozemku p.č. 161/1, k.ú. K. Poruba. Stavba sa nachádza v areály školy, je dopravne napojená na existujúcu miestnu komunikáciu cez existujúci zjazd.

Okolité plochy sú upravené.

Základy

Konštrukcia navrhovaných základov pozostáva zo základových pásov zhotovených z betónu B 20 uložených na zhutnené štrkové lôžko hrúbky 10 cm. Hĺbka základovej škáry je -0,900 m, úrovne okolitého upraveného terénu.

Zvislé nosné konštrukcie

Zvislé nosné konštrukcie pozostávajú z muriva z betónových debniacich tvárnic zaliatých betónom B 20, vystuženým oceľovou výstužou vodorovnou o priemere 8 mm a zvislou o priemere 12 mm kotvenou do betónového základu. Stĺpy sú zhotovené z betónových stĺpových tvárnic s oceľovou výstužou zaliatých betónom B 20. Betónové murivo sa potiahne lepidlom so sklotextilnou sieťkou. Povrchová úprava pozostáva z mozaikovej omietky Baumit.

Okná sú navrhnuté z trojmorového plastu biele pevné s izolačným trojsklom.

Vodorovné konštrukcie

Konštrukcia podlahy pozostáva z podkladného betónu B20 s KARI sieťami priemeru 6 mm hr. 15 cm uloženého na hutnené kamenivo 0-32 hr. 10 cm, na ktorý je uložená hydroizolácia Hydrobit s penetračným náterom, betónová mazanina hr. 8,4 cm. Povrchovú úpravu podláh tvorí keramická dlažba uložená do flexi lepidla.

Podhl'ad je zhotovený z protipožiarného sadrokartónu hr. 1,5 cm.

Strecha

Konštrukcia krovu pozostáva z krokiev 8/18 cm uložených na pomúrnicach 15/15 cm kotvených do ŽB venca zhotoveného z betónu B 25 s oceľovou výstužou.

Strešný plášť tvorí vysoko difúzna fólia, kontralaty 5/5 cm, latovanie 5/5 cm a strešná krytina – Lindab.

Oplechovanie strechy je navrhnuté z plechov Lindab hnedej farby a ako ja okapový systém Lindab.

ZTI

Neuvažuje sa.

Vykurovanie

Neuvažuje sa.

BOZP

Pri realizácii stavby dodržať príslušné ustanovenia STN pre výstavbu.

Odpadové hospodárstvo

Počas realizácie stavby sa predpokladá vznik odpadov v zmysle vyhlášky MŽP SR č. 284/2001 Z.z. o kategorizácii odpadov, kategórie: O – ostatný, N - nebezpečný

15 01 01 – obaly z papiera O

15 01 02 – obaly z plastov O

15 01 04 - obaly z kovu O

17 09 04 – zmiešané odpady zo stavieb a demolácii O

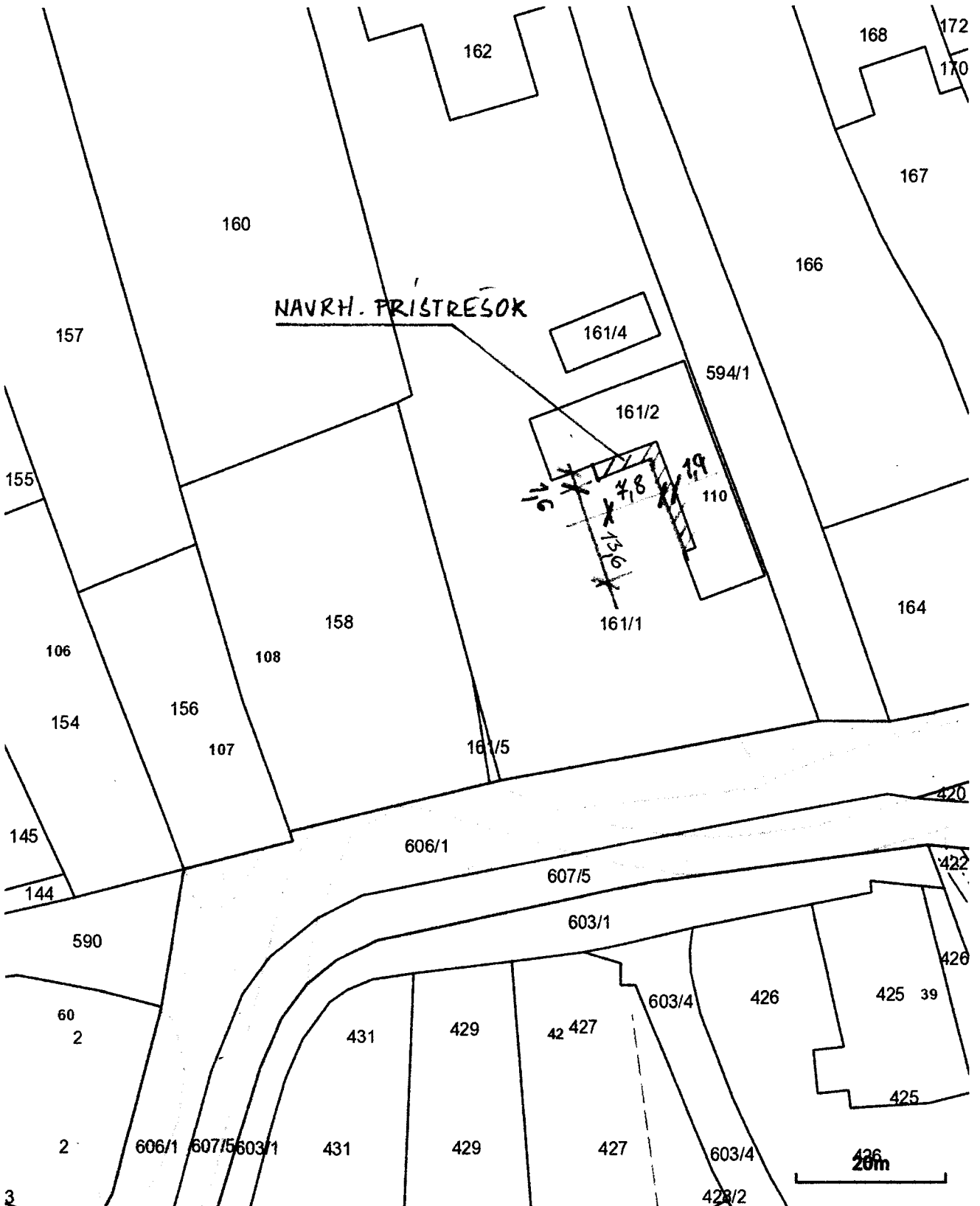
iné ako v 17 09 01, 17 09 02, 17 09 03 O

20 03 01 – zmesový komunálny odpad O

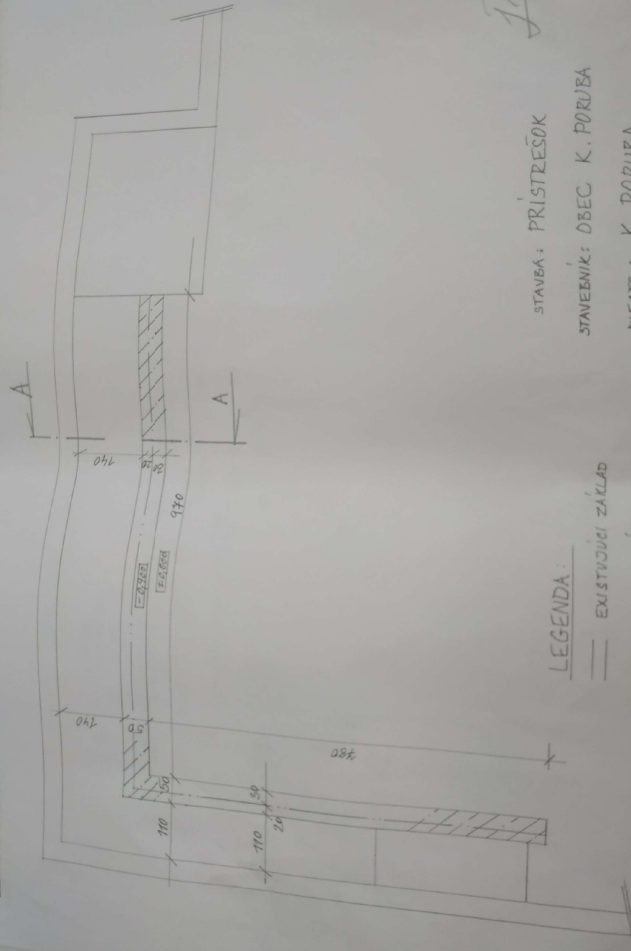
Využiteľné odpady sa odovzdajú do zberne s ich následným využitím. Ostatné na skládku nie nebezpečného odpadu. V prípade vzniku nebezpečného odpadu musí mať pôvodca udelený súhlas od Okresného úradu, odbor životného prostredia Vranov n.T.

Export - SITUÁCIA

Prešovský > Vranov nad Topľou > Kamenná Poruba > k.ú. Kamenná Poruba



ZÁKLADY M 1:50

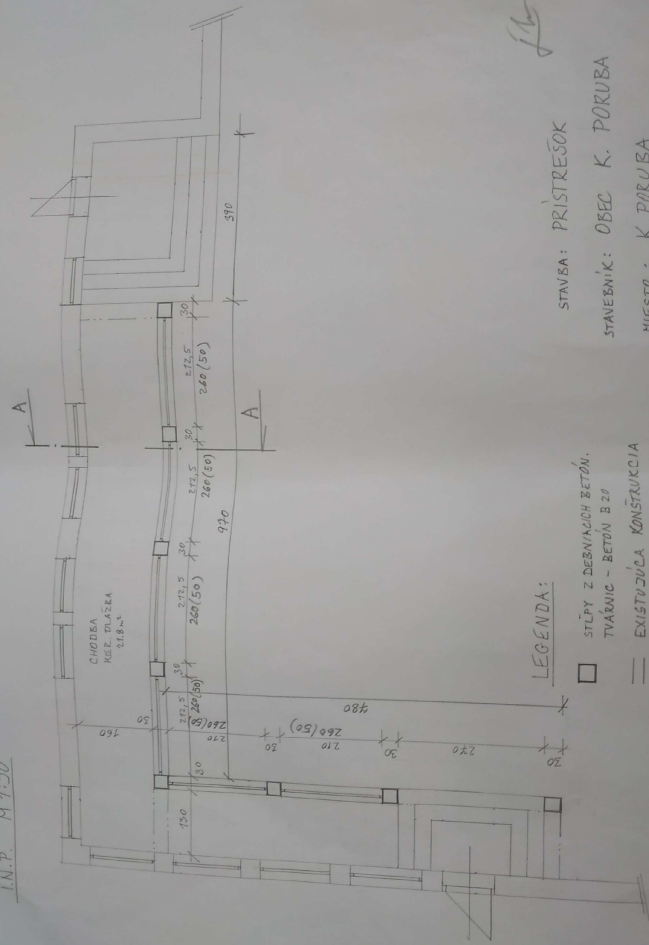


STAVBA : PRÍSTĚŠOK
STAVEBNÍK : OBEC K. PORUBA
MÍSTO : K. PORUBA

LEGENDA :
— EXISTUJÍCÍ ZÁKLAD
— NOVÝ ZÁKLAD
— BETÓN B 20

JL

I.N.P. M 1:50



STAVBA: PRÍSTRESOK

STAVEBNÍK: OBEC K. PORUBA

MIESTO: K. PORUBA

LEGENDA:

□ STĚNY Z DEBNÝCH BETÓNŮ
--- TYRNIC - BETÓN B 20
— EXISTUJÍCÍ KONSTRUKCE

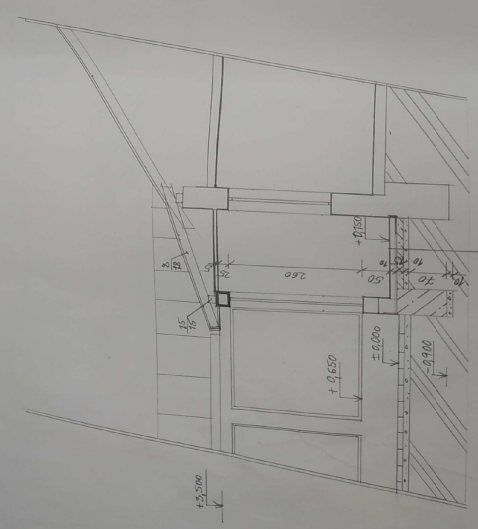


KROV N 1:50

16

STAVBA PRÍSTESOK
STAVEBNÍK: OBEC K. PORUBA
MIESTO: K. PORUBA

REZ A-A M 1:50



- KER. DLAŽBA hr. 8 mm
- FLEXI LEPIDLO hr. 8 mm
- BET. MAZANINA 64 mm
- HYDROBIT + TEBI WATER
- BETÓN B 20 hr. 150 mm + KAKI SÍŤE Ø 6 mm
- HORNÝ STRK hr. 100 mm
- RÁSTLY TERÉN

LEGENDA:

- EXISTUJÚCA KONŠTRUKCIA
- ZELEZOBETÓN B 20
- BETÓN B 20
- HORNÝ STRK
- HRUBO Z BETÓNU DEBŤACICH
TURANIC - BETÓN B 20

STAVBA: PRÍSTREŠOK

STAVEBNÍK: OBEC K. PORUBA

MIESTO: K. PORUBA